



IHR PARTNER FÜR BILDUNG UND BERUFLICHE QUALIFIZIERUNG



Windows 10: Der Desktop mit Taskleiste

Der Windows 10 Desktop

Nach der Anmeldung gelangen Sie zum Desktop. Windows ist betriebsbereit.

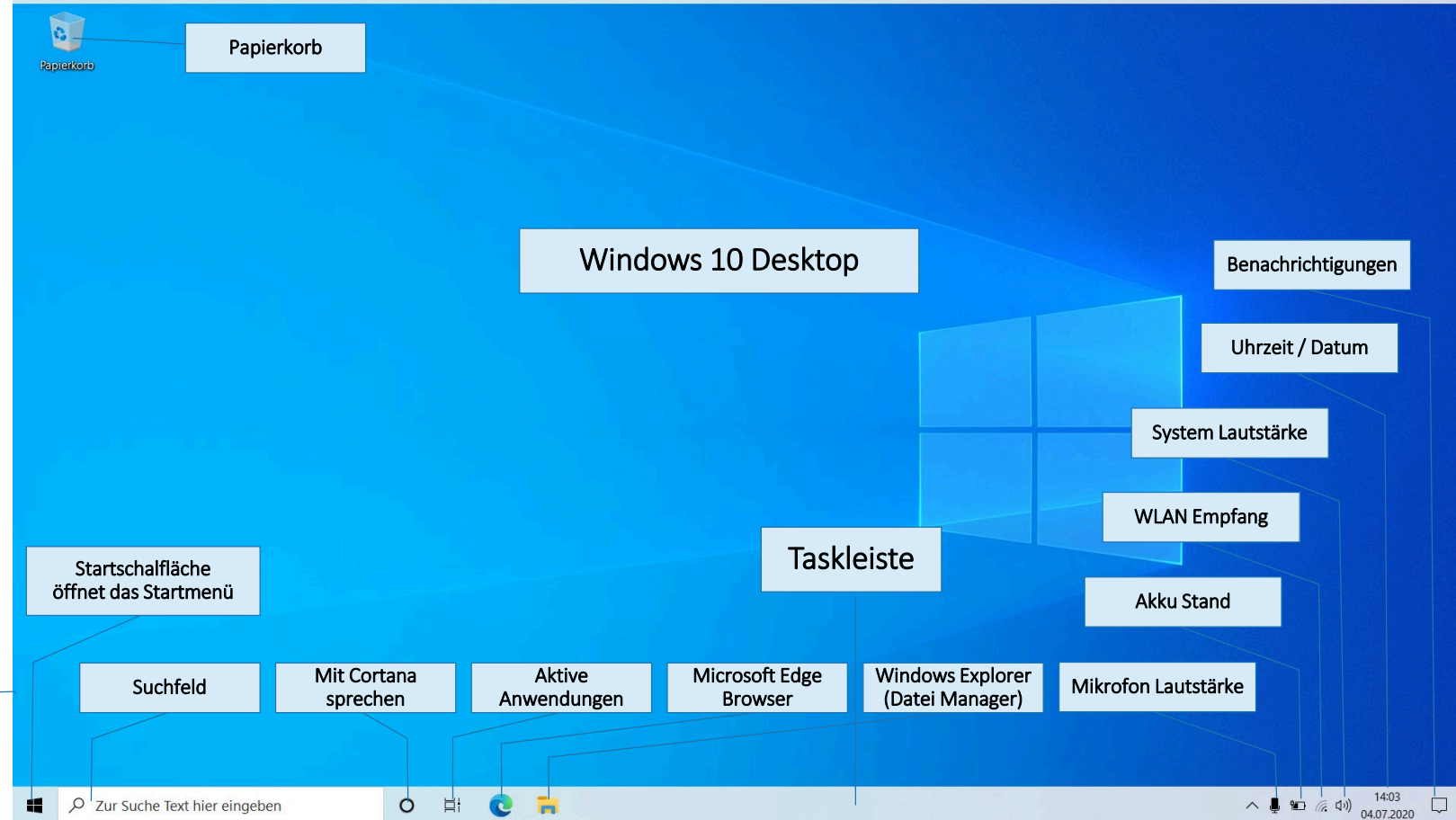


Abbildung:
Zeigt einen Windows 10 Desktop

Windows 10: Der Desktop und das Startmenü

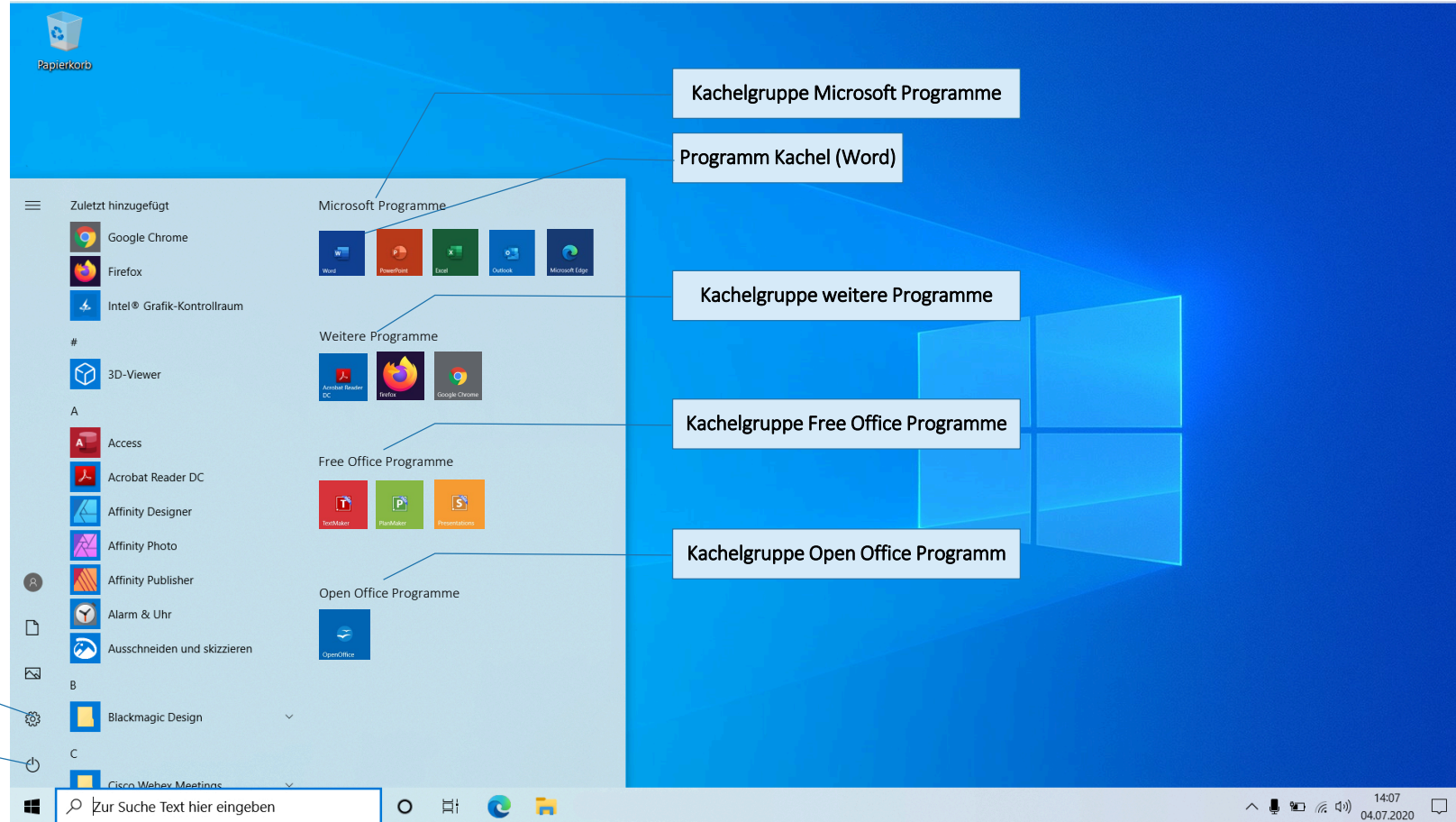
Der Windows 10 Desktop mit ausgeklapptem Startmenü



Windows 10: Der Desktop und das Startmenü

Der Windows 10 Desktop mit ausgeklapptem Startmenü mit Anzeige der Programm Kacheln

Die App (Programm) Kacheln können Sie individuell anordnen und in Kachelgruppen sortieren.



Einstellungen

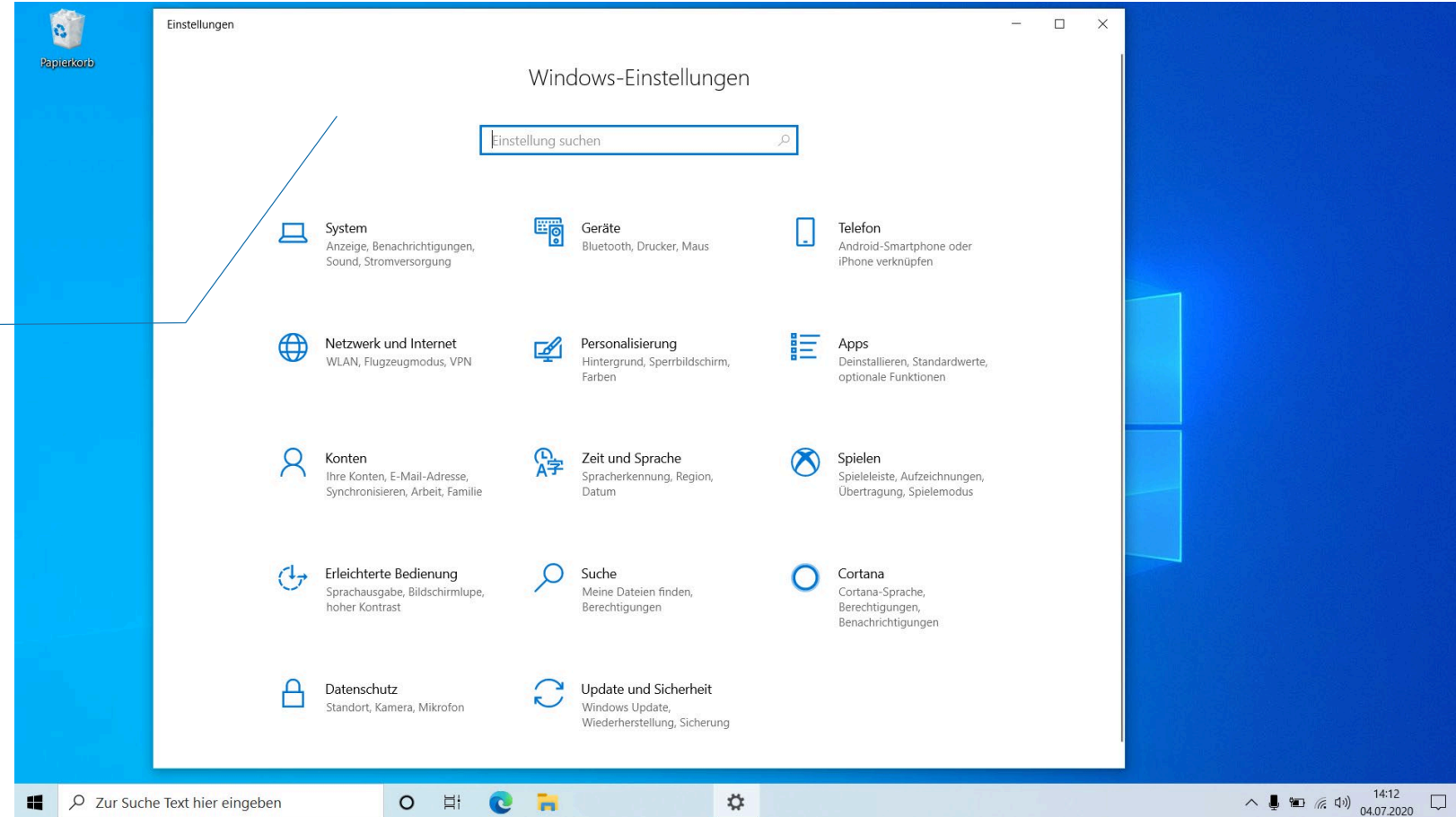
PC Ein/Aus Schaltfläche

Windows 10: Der Desktop und das Menü Einstellungen

Der Windows 10 Desktop mit ausgeklapptem Menü Einstellungen

Im Menü Einstellungen können Sie Ihren PC individuell konfigurieren und alle Einstellungen vornehmen.

Geöffnetes Menü
Einstellungen

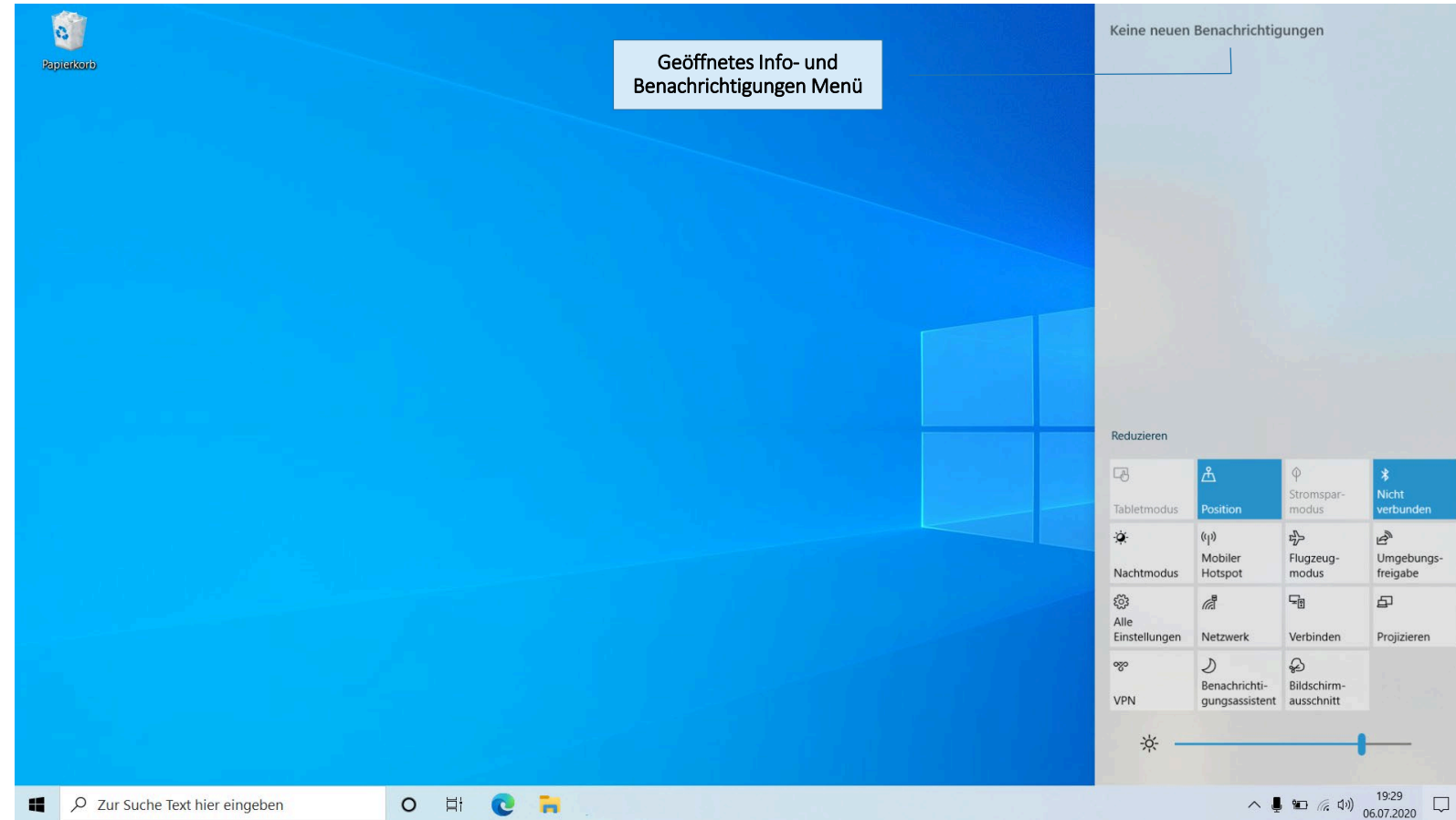


Windows 10: Der Desktop und das Menü Benachrichtigungen

Der Windows 10 Desktop mit ausgeklapptem Menü Benachrichtigungen

Im Menü Info- und Benachrichtigungen haben Sie schnellen Zugriff auf die PC-Einstellungen.

Außerdem werden hier Benachrichtigungen wie Updates und System Änderungen angezeigt.

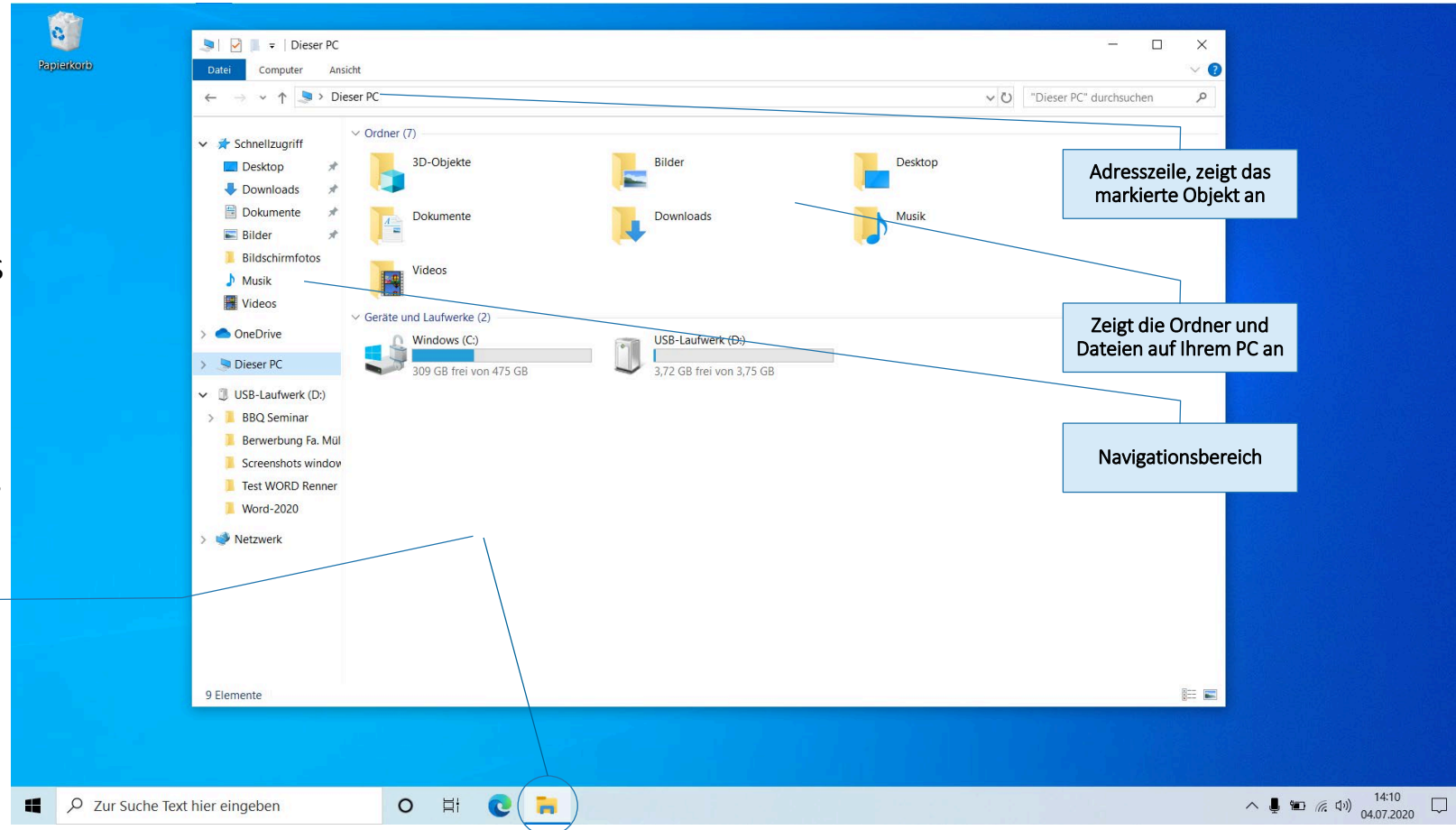


Windows 10: Der Desktop mit geöffnetem Windows Explorer

Der Windows 10 Desktop mit geöffnetem Windows Explorer (Dateimanager)

Der Windows Explorer ist Ihr Dateimanager. Mit Hilfe des Windows Explorer können Sie die einzelnen Laufwerke, Ordner und Dateien Ihres Computer aufrufen.

Sie können Dateien öffnen, bearbeiten, löschen und verschieben.





IHR PARTNER

FÜR BILDUNG UND BERUFLICHE QUALIFIZIERUNG

